

Информация о последствиях самовольного размещения нестационарных объектов

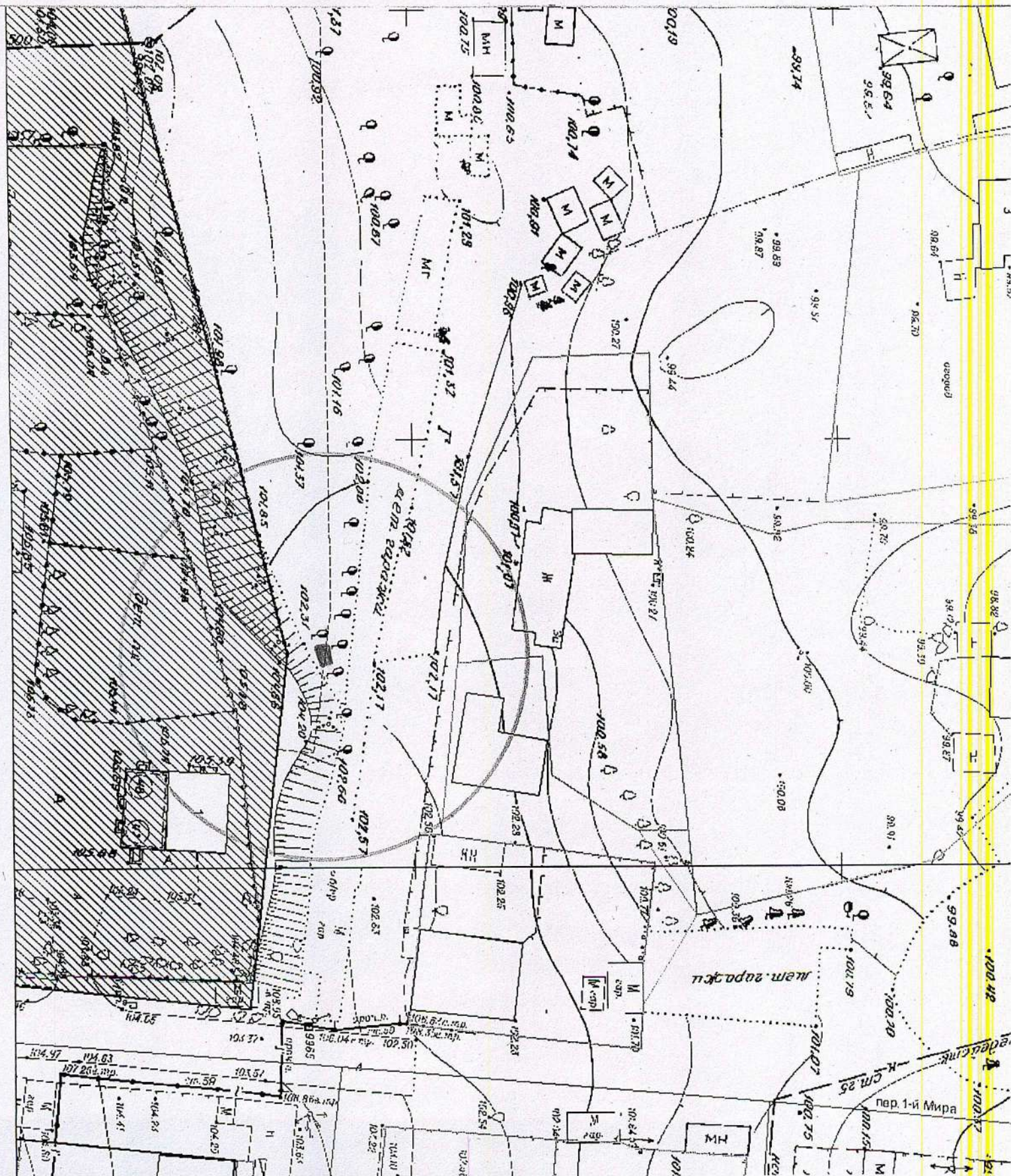
По результатам заседания комиссии по вопросам демонтажа самовольных нестационарных объектов на территории города Новосибирска от 11.11.2020 № 140 принято решение о демонтаже самовольных нестационарных объектов в пределах территорий, представленных на картах – схемах.

В соответствии с действующим Положением о нестационарных объектах на территории города Новосибирска, утвержденным решением Совета депутатов города Новосибирска от 29.04.2015 № 1336 (в редакции от 20.05.2020) (далее – Положение) в случае выявления повторного размещения самовольного нестационарного объекта в течение календарного года в пределах территории в радиусе 20 м от ранее демонтированного нестационарного объекта, указанной в карте-схеме территории, также в случае перемещения самовольного нестационарного объекта в пределах территории планируемого демонтажа и (или) если внешний вид его, в том числе размер, изменен, администрацией района (округом по районам) города Новосибирска (далее – администрация района (округ по районам)) составляется акт о выявлении самовольного нестационарного объекта (далее – акт о выявлении). На основании такого акта о выявлении департамент строительства и архитектуры мэрии города Новосибирска, администрации районов (округ по районам) обеспечивают повторный демонтаж самовольного нестационарного объекта без совершения действий, предусмотренных пунктами 6.6 – 6.8 Положения.

Карта – схема территории №583

по адресному ориентиру: ул. Декадная, (3)

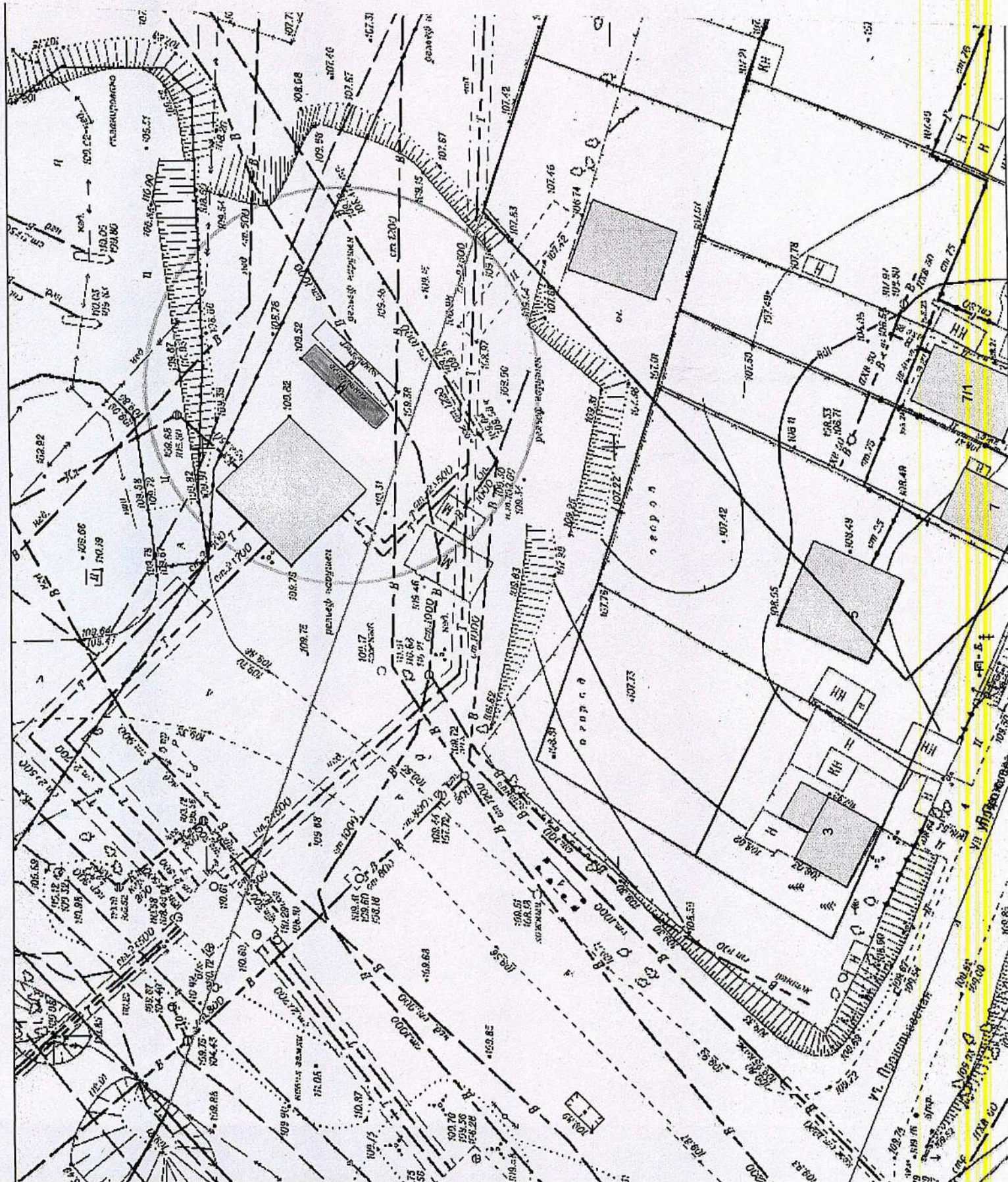
на топографическом плане М 1 : 500



Карта – схема территории № 584

по адресному ориентиру: ул. Прокопьевская, (7/1)

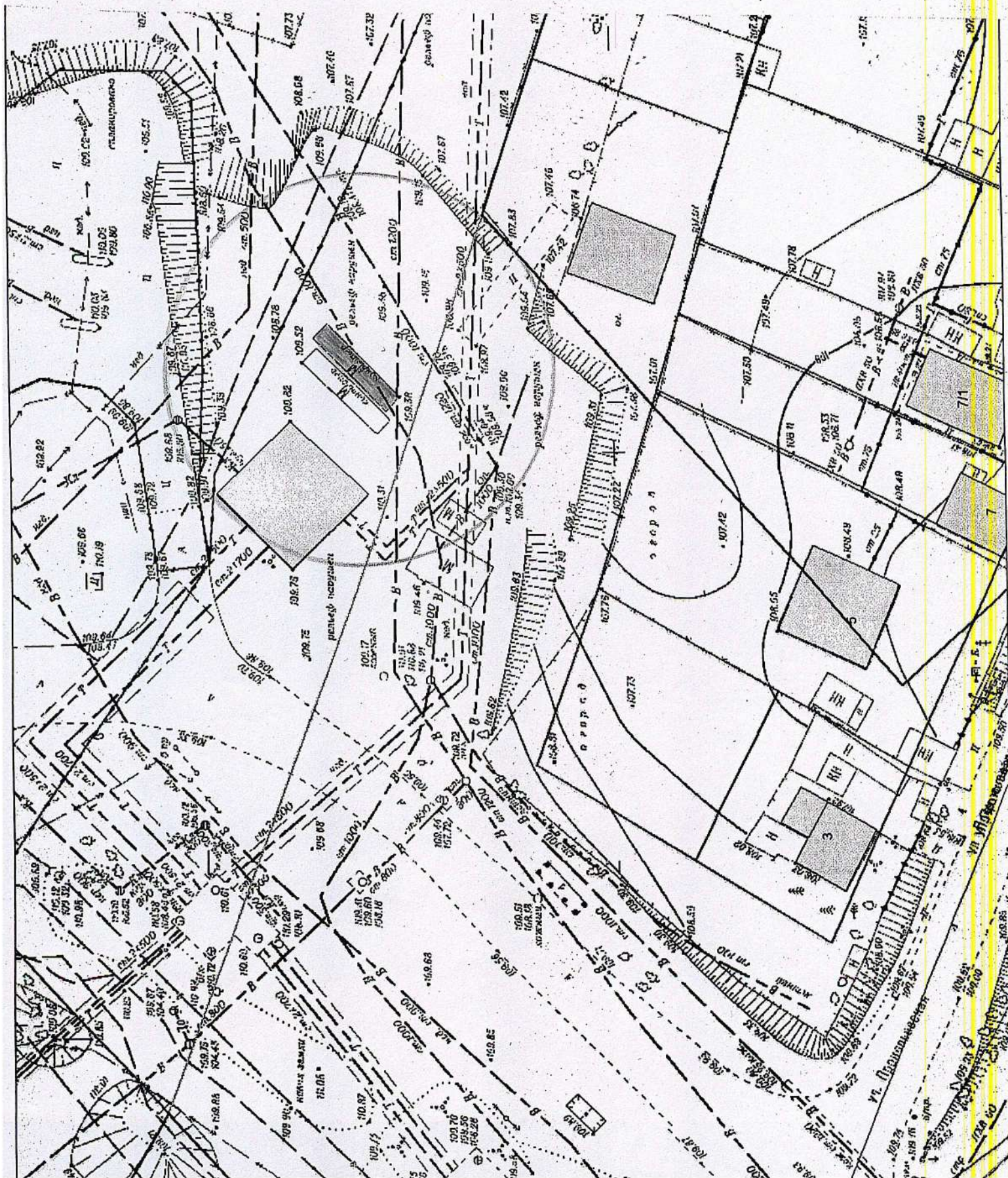
на топографическом плане М 1:500



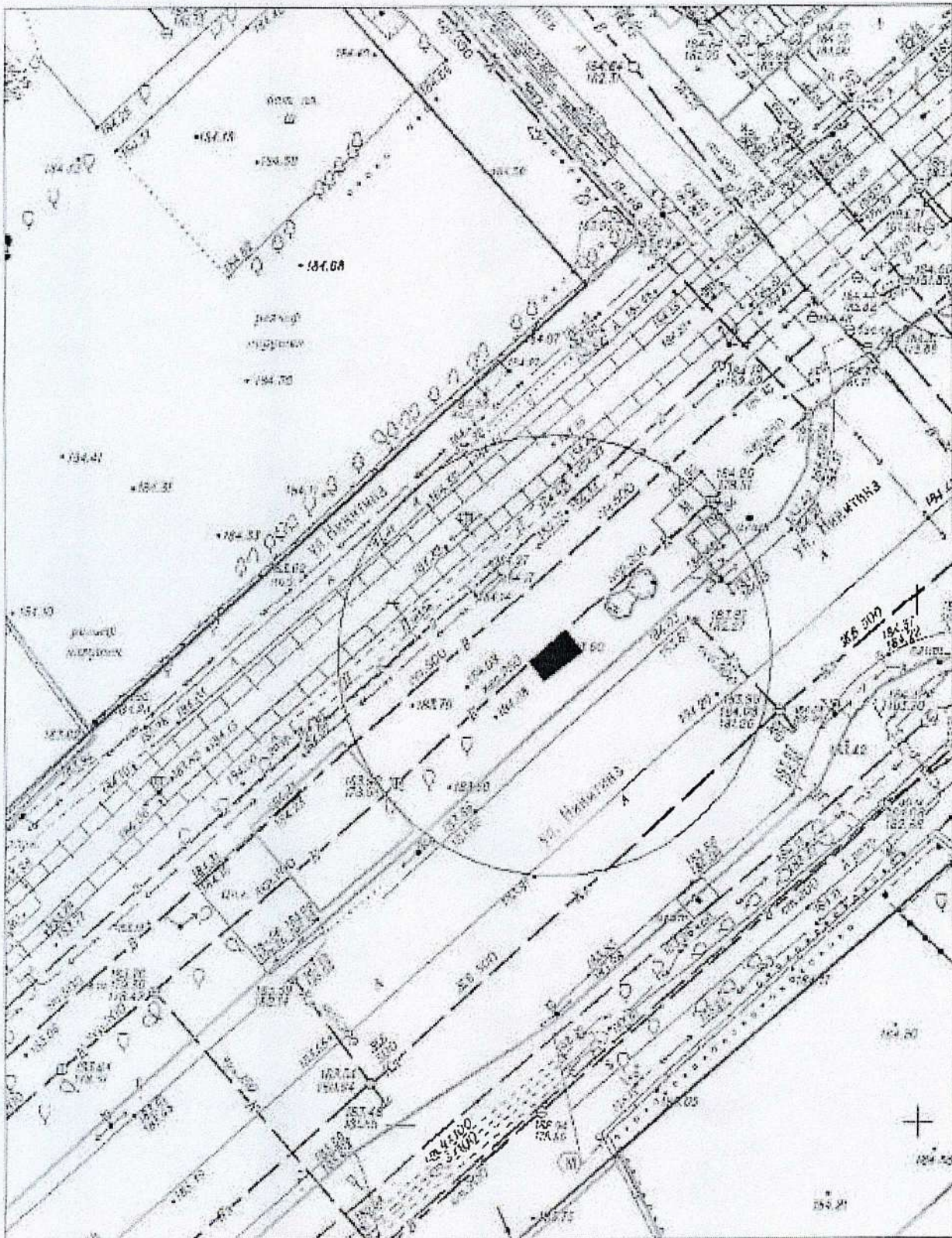
Карта – схема территории № 585

по адресному ориентиру: ул. Прокопьевская, (7/1)

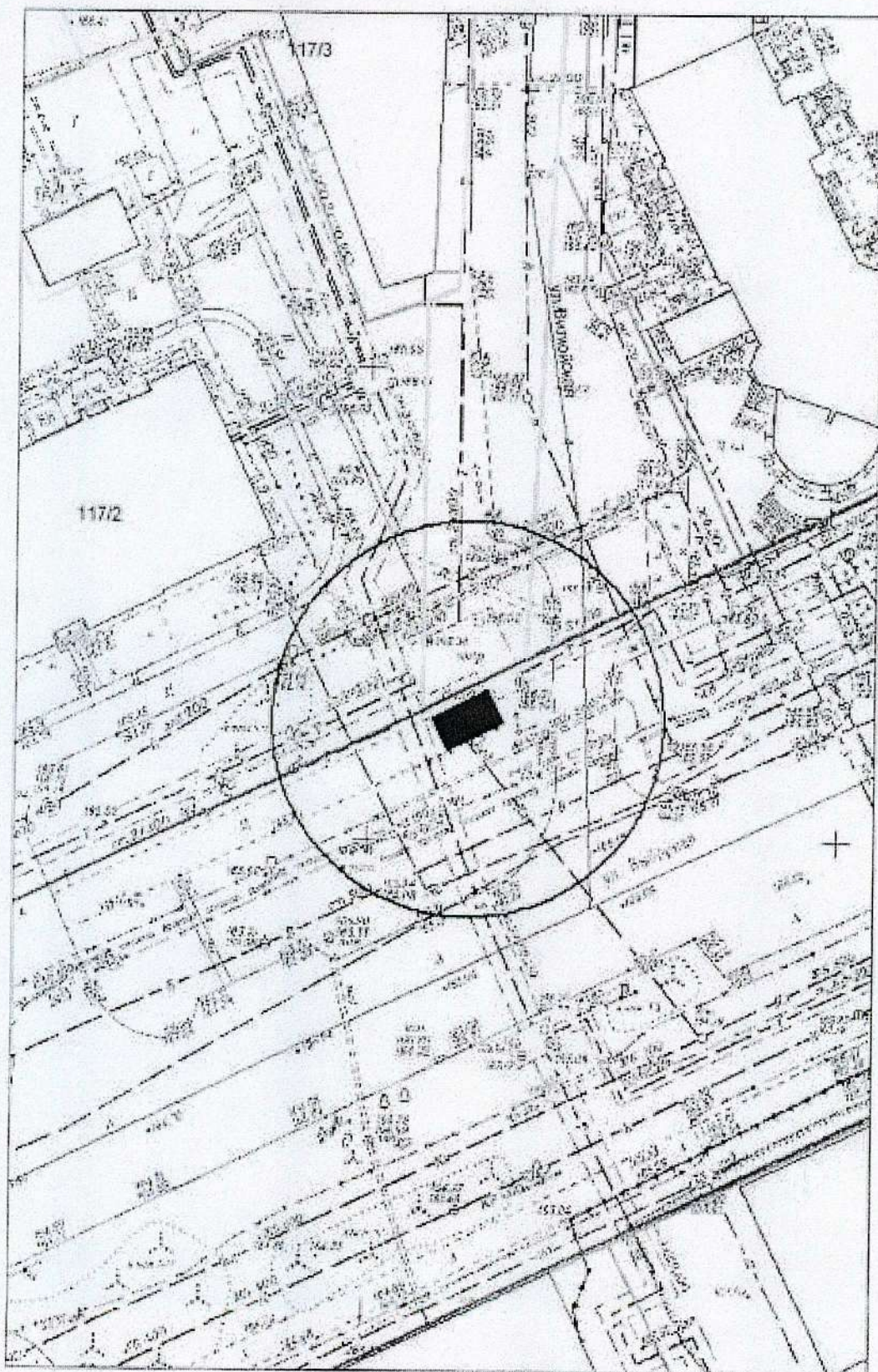
на топографическом плане М 1:500



Карта-схема территории № 586
по адресному ориентиру ул. Никитина, (107)
на топографическом плане 1:500



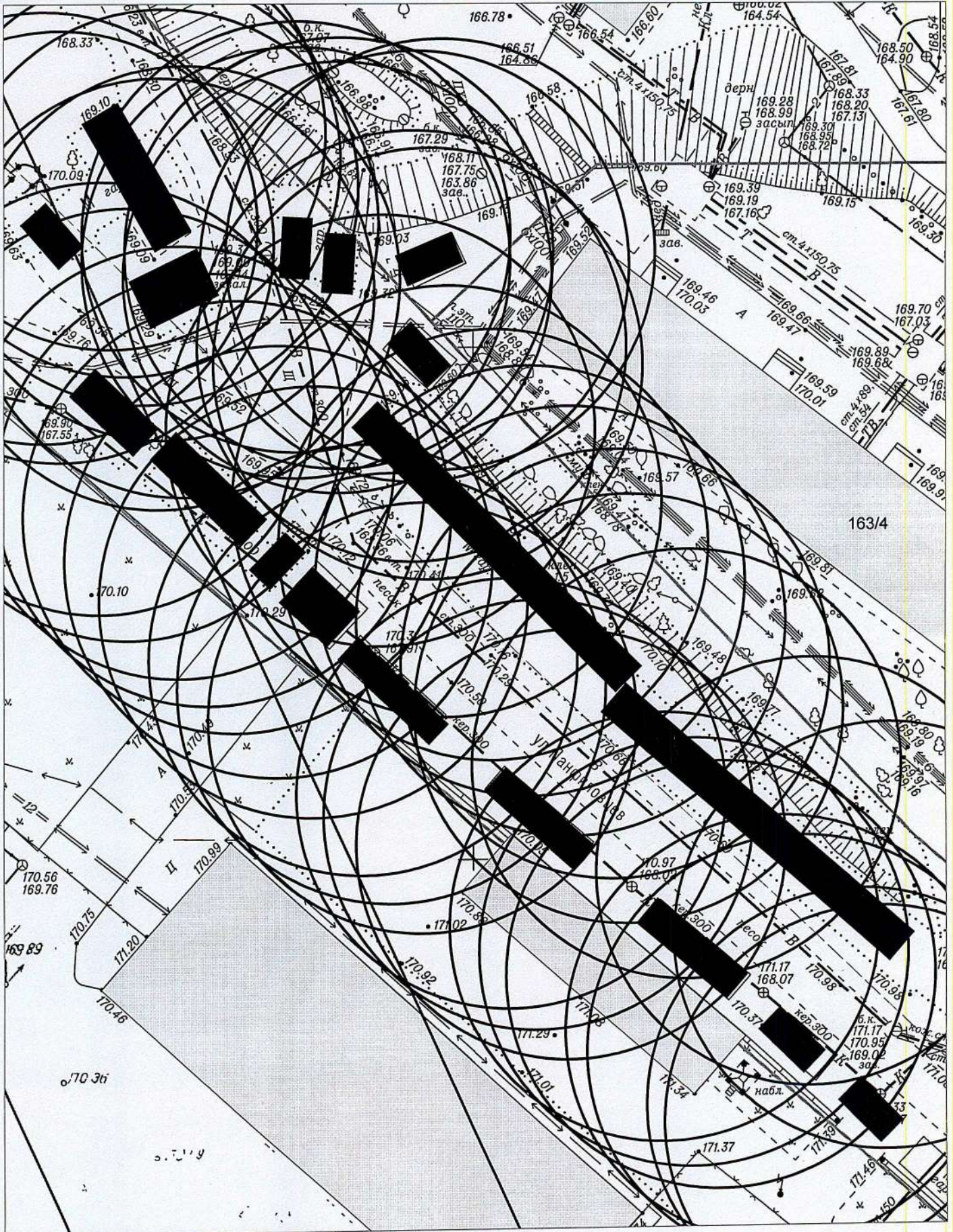
Карта-схема территории № 587
по адресному ориентиру ул. Выборная, (117/2)
на топографическом плане 1:500



Карта-схема территории № 588
по адресному ориентиру улица Бориса Богаткова, (163/2)
на топографическом плане М 1:500



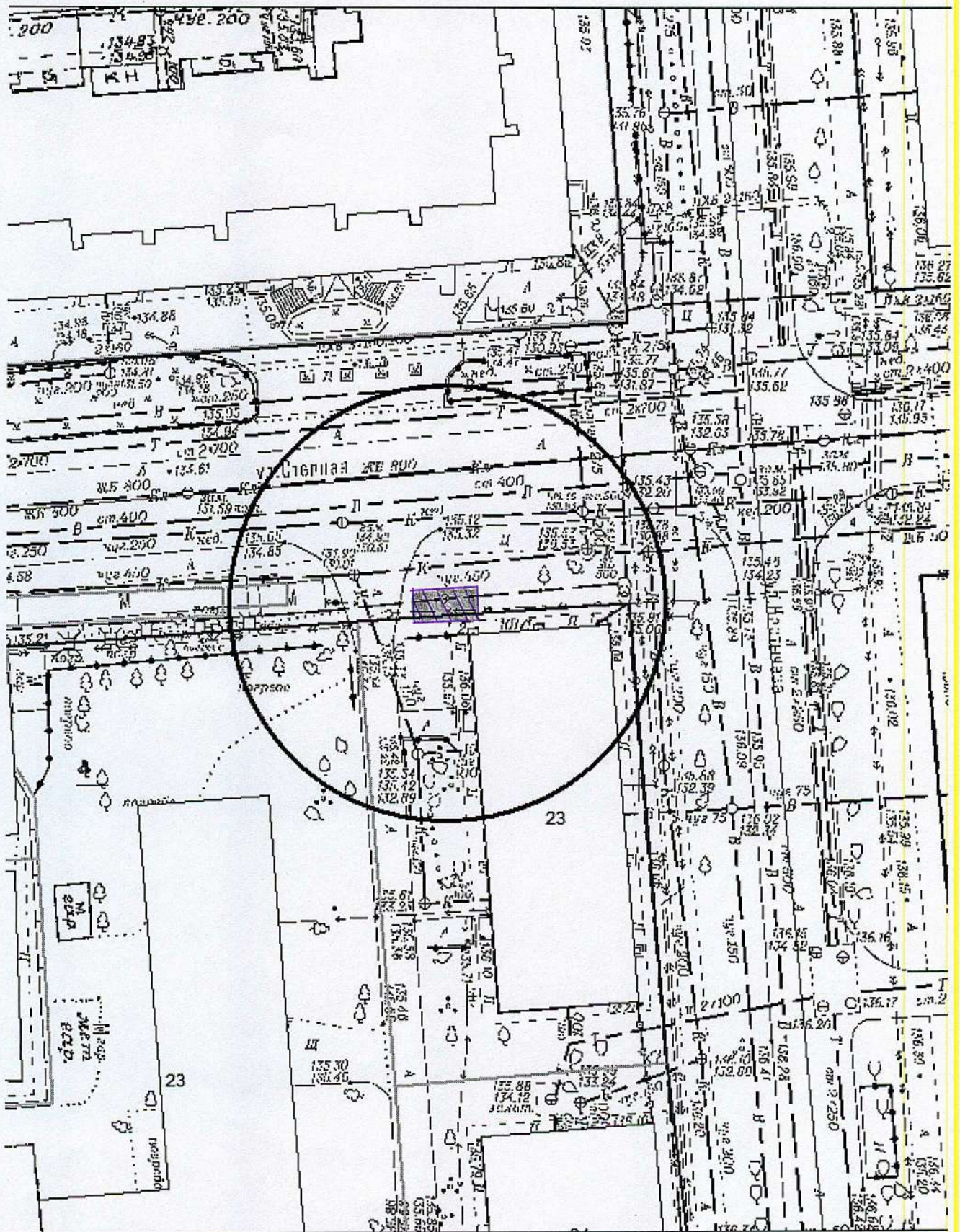
Карта-схема территории № 589
по адресному ориентиру улица Бориса Богаткова, (163/4)
на топографическом плане М 1:500



Карта-схема территории № 590

по адресному ориентиру: ул. Костычева, 32

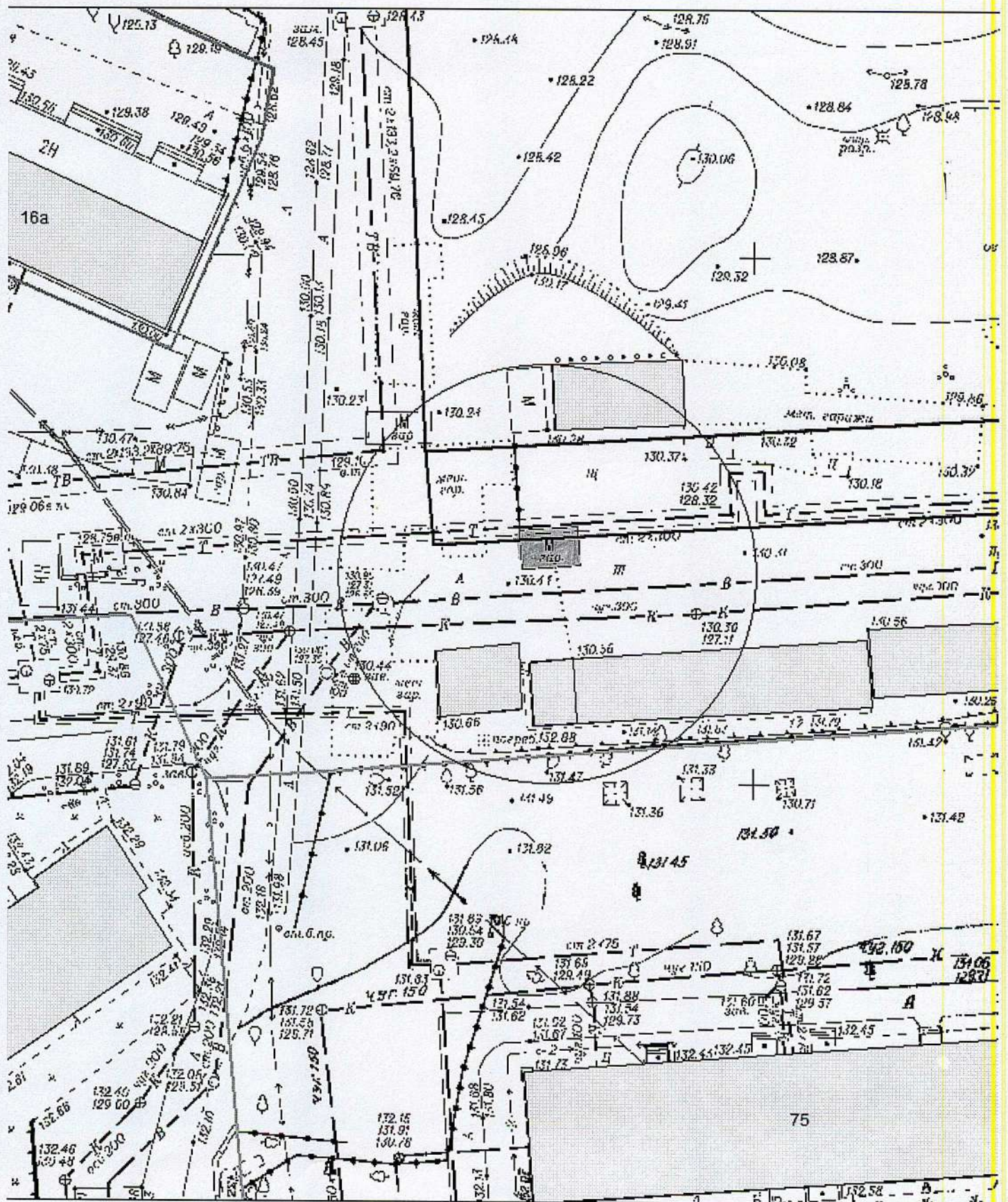
на топографическом плане М 1:500



Карта-схема территории № 591

по адресному ориентиру: ул. Блюхера, 75

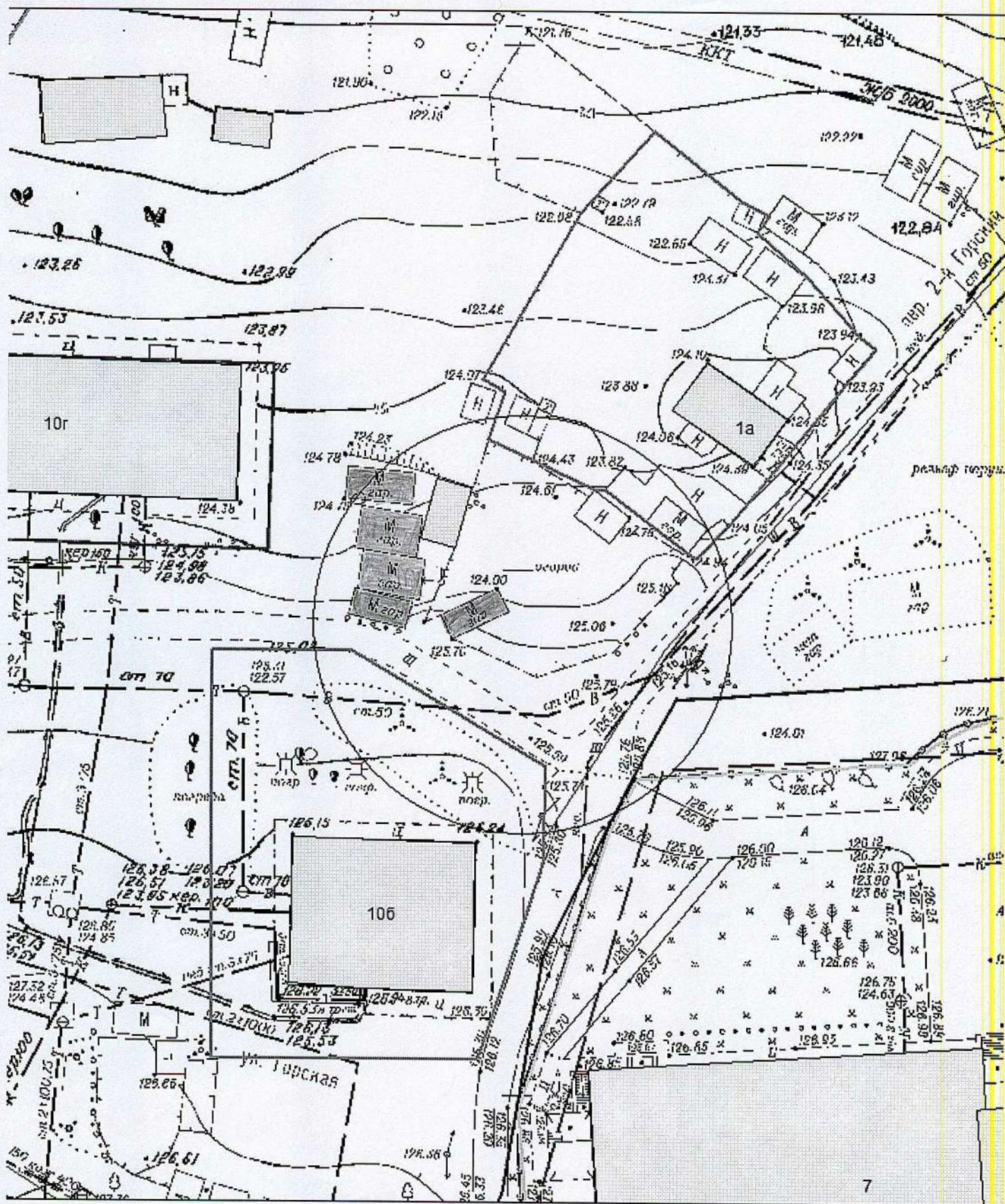
на топографическом плане М 1:500



Карта-схема территории № 592

по адресному ориентиру: ул. Горская, 106

на топографическом плане М 1:500



Карта-схема территории № 593
по адресному ориентиру: г. Новосибирск, ул. Народная, (48)
на топографическом плане
М 1:500

